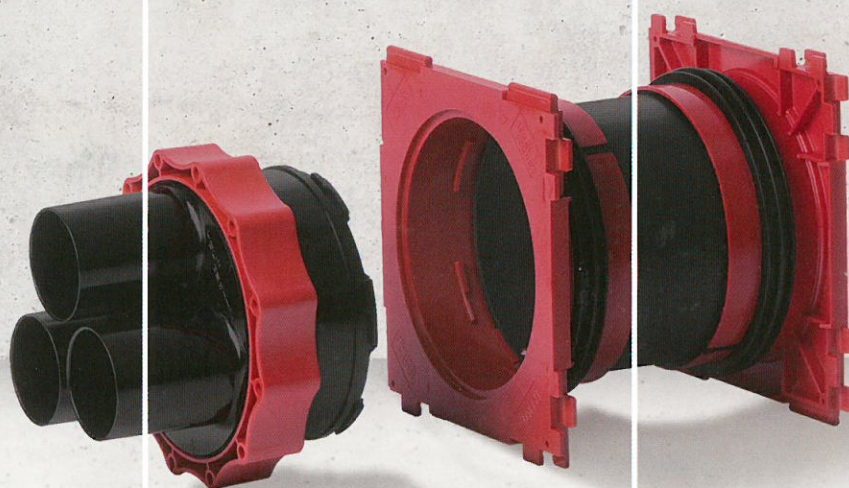


Always. Reliable. Tight.

hauff
technik



Catalogue

ケーブルシール

Solutionmap

Cable. Pipe. Building Entry. Always. Reliable. Tight.



電気ケーブル、通信ケーブル、上水道管、下水道管、ガス管そして地域冷暖房配管。これらのインフラ設備が、建屋の壁を貫通する際には、常に完全で安全なシーリングをすることが要求されています。壁貫通部のシーリングに手抜きは許されません。

ハウフテクニクは、革新的なケーブル及びパイプの壁貫通部シーリング装置や非掘削式建屋引込シーリングなど様々なシーリング装置の専門メーカーとして、これらの課題に最適なシーリング方法をご提案してまいりました。あらゆる貫通部のシーリングソリューションをお任せください。既成の概念にとらわれないユニークな装置や現場に応じたカスタマイズ製品で、高効率で施工性も良く、しかも長寿命の壁貫通部シーリングをご用意いたしております。戸建から大型プロジェクトまで、ハウフテクニクは信頼性の高い、確かなシーリング装置をお届けいたします。

Your notes

Blank lined area for notes, consisting of a dark blue header bar, a light grey header bar, and multiple horizontal lines for writing.

HSI ケーブルシーリングシステム 150

ウォールインサート／アルミフランジ

Application:

特長／テクニカルデータ

ウォールインサート HSI 150-K/X:

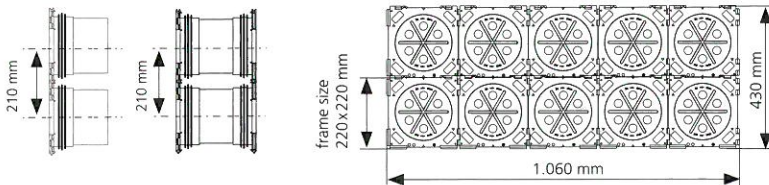
- ・建屋外側の片側のみにシーリングシステム取付可能。
- ・最小壁厚 70 mm に対応。
- ・コンクリート打設の際には、ブラインドカバーとブラインドプレートでスリーブ内を養生します。ケーブル施工の際にとりはずします。(注文に応じてスリーブ長さは 70 ~ 150 mm の範囲で 10 mm 刻みで製作可能。)
- ・150 mm 以上の壁厚用も製作可能です。
- ・ウォールインサート同士をブロックのように繋ぎ合わせ、縦横に並べて取り付けることができます。
- ・コンクリート打設後は、耐気圧／耐水圧 0.25MPa (2.5Bar) 対応。

ウォールインサート HSI 150-K2/X:

- ・建屋外側と屋内側の両方にシーリングシステム取付可能。
- ・最小壁厚 100 mm に対応。
- ・100 mm 以上の壁厚用も製作可能です。
- ・ウォールインサート同士をブロックのように繋ぎ合わせ、縦横に並べて取り付けることができます。在庫対応しています。
- ・ブラインドカバーで両側をふさぎスリーブ内を養生します。
- ・コンクリート打設後は、耐気圧／耐水圧 0.25MPa (2.5Bar) 対応。

ウォールインサート HSI 150-GSM:

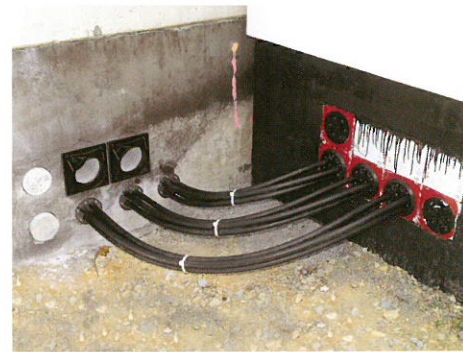
- ・屋内側の片側のみにシーリングシステム取付可能。建屋外側は、プラグインソケット一体型になっており、スムーズな円形のケーブル保護管を取り付け可能。
- ・ケーブル保護管をウォールインサートに接続するための継手は必要ありません。
- ・ケーブル保護管 φ110 用及び φ125 用は、最小壁厚 120 mm。
- ・ケーブル保護管 φ160 用は、最小壁厚 180 mm。
- ・最大壁厚 500 mm まで対応可能。
- ・耐気圧／耐水圧 0.05MPa (0.5Bar) 対応。(使用するケーブル保護管の材料仕様によります。)



壁厚 200mm の壁にウォールインサートを 2×5 で並べた例 Article code: HSI 150-2x5-K2/200



ダブルウォールインサート HSI 150 を配筋に取り付けた事例



アルミフランジ施工例 (既存建屋と新設ピット間のケーブル引き込み部で採用)



Installation movie

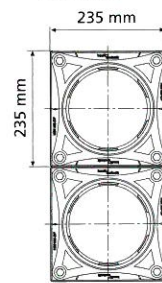
Application:

特長／テクニカルデータ

アルミフランジ HSI 150-DF:

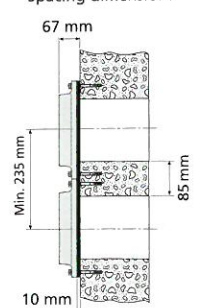
- ・ウォールインサートを使用することなく、HSI シーリングシステムを使用可能にするためのアタッチメントです。
- ・KTL コーティング (電気防食) を施した耐食性のあるアルミフランジです。
- ・コア抜きホールに使用可能です。(コア抜きホールサイズ最大 φ150 まで対応。)
- ・コンテナウォールにも取付可能。
- ・クロロプレン (CR) 製のシール材 (厚さ: 10 mm / アルミフランジと壁面の間に使用) とコンクリート壁取付用ステンレス製アンカーボルトも同梱されています。

Aluminium flange
HSI 150-DF



core drilling max.
150 mm diameter

Sectional drawing
Spacing dimensions



HSI ケーブルシーリングシステム 150

ウォールインサート／アルミフランジ

HSI 150 ウォールインサート ※			
Item	Article code	Article number	Picture
シングルウォールインサート (壁厚 70mm から)	HSI 150-K/X X = 壁厚 (mm)	2140100XXX *	
ダブルウォールインサート (壁厚 100mm から)	HSI 150-K2/X X = 壁厚 (mm)	2140300XXX *	
ダブルウォールインサート (エレメントウォール用)	HSI 150-K2-EW/X X = 壁厚 (mm)	2140304XXX *	
シングルウォールインサート φ110 ケーブル保護管用プラグインソケット付 (壁厚 120mm から)	HSI 150-GSM 110/X** X = 壁厚 (mm)	-	
シングルウォールインサート φ125 ケーブル保護管用プラグインソケット付 (壁厚 120mm から)	HSI 150-GSM 125/X** X = 壁厚 (mm)	-	
シングルウォールインサート φ160 ケーブル保護管用プラグインソケット付 (壁厚 180mm から) 並べて使用する際は、下記のスペーサーが必要です。	HSI 150-GSM 160/X X = 壁厚 (mm)	2120209XXX *	
スペーサー 1 セット (2 個入り) 間隔 40mm とることが可能。HSI150 と HSI90 の接続も可能。	HSI-AH 40	2101090010	

** システムカバーを使用する際に、ケーブルの条数、サイズについて制限が生じる場合があります。

* Article number は、それぞれ壁厚を記入してください。
XXX = 壁厚 (mm)
標準長さ: 70mm ~ 500mm (10mm 刻み)

ウォールインサートを斜めに取付ける場合 (30°、45°、60°) の特注対応も可能です。ご連絡ください。

HSI 150 アルミフランジ ※			
Item	Article code	Article number	Picture
アルミフランジ (ステンレス製アンカーボルト付)	HSI 150-DF	2118010000	

※ HSI ケーブルシーリングシステム 90 (HSI90) ご要望の場合は、ご連絡ください。

HSI ケーブルシーリングシステム 150

システムカバー／システムケーブルシーリング

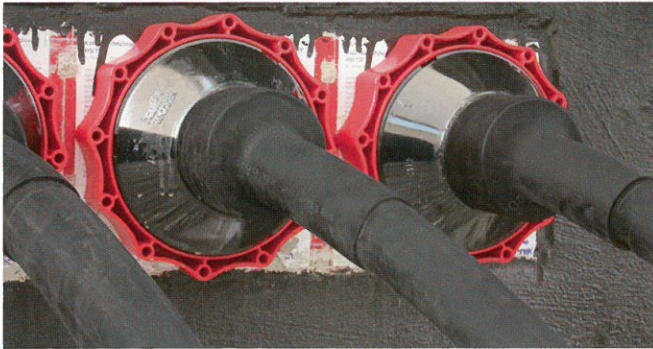
特長／テクニカルデータ

システムカバー (シュリンク方式) HSI 150-D1/80,-D3/58,-D7/33:

- 幅広いアプリケーション
- バイオネットキャッチ構造でウォールインサートに簡単に取付可能。
- センタリングテープ付 (HSI 150-D1/80, HSI 150-D3/58)
- 使用しないソケットは、シーリングプラグで閉止することができます。(VS32/34, VS58/60)
- 「ヒートシュリンク方式」と「コールドシュリンク方式」から選択可能。
- 耐紫外線性及び耐オゾン性有り。
- トランス油への耐性有り。



コールドシュリンク方式

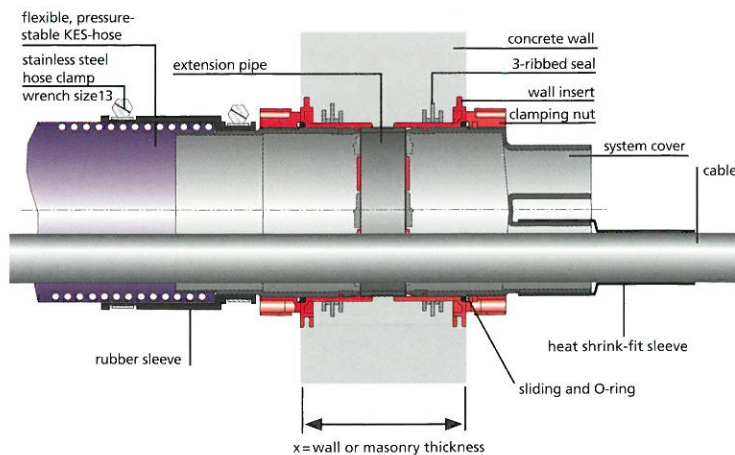


変電所貫通部施工例：低圧ケーブル (HSI150-D1/80)



システムカバー (HSI150-D3/58) 内で、センタリングテープを使用し、ケーブルをソケットの中央に配置する。

Cross-section of a concrete wall



コールドシュリンク方式施工例 (HSI150-D3/58)



Installation movie

HSI ケーブルシーリングシステム 150

システムカバー／システムケーブルシーリング

HSI 150 シュリンク方式 (ヒートシュリンク／コールドシュリンク) ※				
Item	Area of application ケーブル／パイプ外径	Article code	Article number	Picture
ブラインドカバー	未使用ウォールインサートの閉止	HSI 150-D	2101100000	
システムカバー 1ソケット (シュリンクスリーブ×1) (センタリングテープ×1)	25 - 78 mm	HSI 150-D1/80	2101100010	
システムカバー 3ソケット (シュリンクスリーブ×3) (センタリングテープ×3)	22 - 56 mm	HSI 150-D3/58	2101100049	
システムカバー 7ソケット (シュリンクスリーブ×7)	12 - 31 mm	HSI 150-D7/33	2101100059	

「ヒートシュリンク」と「コールドシュリンク」のいずれかをご指定ください。

HSI 150 アクセサリー ※				
Item	Application	Article code	Article number	Picture
HSI 150-D7/33 用 シーリングプラグ (1個または10個セット)	未使用ソケットの閉止	VS 32/34	2140403234	
HSI 150-D3/58 用 シーリングプラグ (1個または10個セット)		VS 58/60	2140405860	
センタリングテープ (3本セット) 30 × 430mm	シュリンクスリーブが収縮した際にソケット内部で最適な位置にケーブルがくるようセンタリングするために使用	HSI-ZB	2102200700	

HSI 150 - 交換／補修用 シュリンクスリーブ ※			
Item	for system cover	Article code	Article number
交換シュリンクスリーブ (HSI 150 用)	HSI 150-D1/80	TM2.200.92.25	0349210010
	HSI 150-D3/58	TM2.200.75.22	0349116010
	HSI 150-D7/33	TM2.150.43.12	0349010005
補修用シュリンクスリーブ (HSI 150 用)	HSI 150-D1/80	TMR3.250.107.29	0350070000
	HSI 150-D3/58	TMR3.250.84.20	0350040000
	HSI 150-D7/33	TMR3.250.53.13	0350030000

※HSI ケーブルシーリングシステム 90 (HSI90) ご要望の場合は、ご連絡ください。

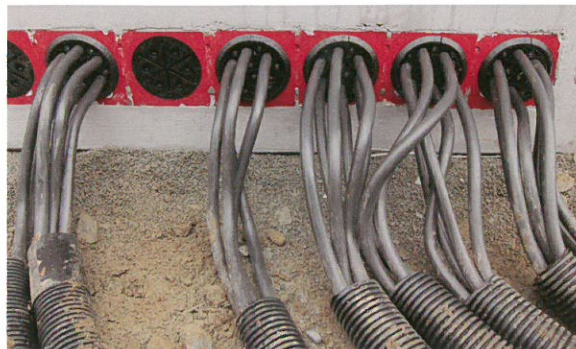
HSI ケーブルシーリングシステム 150

システムカバー／システムケーブルシーリング

特長／テクニカルデータ

システムカバー（プレスシール方式） HSI 150-DG:

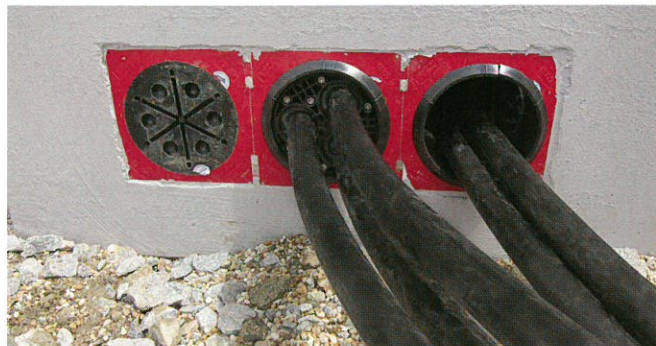
- ケーブルシーリング部分がスプリット式になっていますので、新規の現場からすでにケーブルが配線されている現場まで使用可能。
- 製品のケーブル通過口は、ケーブルの外径に合わせて現場で調節可能です。
- 製品のケーブル通過口には、ケーブルの外径レンジが記載されています。
- 使用しないケーブル通過口には、ブラインドプラグが付いています。(HSI 150-DG-3/24-54, HSI 150-DG-6/10-36)
- トランス油漏洩試験において 90 日以上漏洩無し (KIWA 検査による)
- プレッシュャープレートは、グラスファイバー 30%含有による強化ポリアミド製。
- ボルト、ナットはステンレス製。
- 耐気圧／耐水圧 0.25MPa (2.5Bar) 対応。



HSI 150-DG-6/10-36 施工例



低圧ケーブルへの施工例 (HSI 150-DG-6/10-36)



左から閉止状態、ケーブルシール施工後、ケーブルシール施工前 (HSI 150-DG-3/24-54)



プレッシュャープレートカバー取付例 (HSI 150-PA-3/24-54)



HSI 150-DG:ケーブルシーリング部は、ケーブル外径に合わせて調節可能。ケーブルの外径レンジが表示されています。(セグメントリングテクノロジー)



Installation movie

HSI ケーブルシーリングシステム 150

システムカバー／システムケーブルシーリング

HSI 150 - DG プレスシール方式				
Item	Area of application cable/pipe OD	Article code	Article number	Picture
スプリットシステムカバー 1 オープニング (アダプターリング×1)	36 – 70 mm	HSI 150-DG-1/36-70	2102200020	
スプリットシステムカバー 1 オープニング (アダプターリング×1)	70 – 112 mm	HSI 150-DG-1/70-112	2102200030	
スプリットシステムカバー 3 オープニング (アダプターリング×1) ブラインドプラグ×3)	24 – 54 mm	HSI 150-DG-3/24-54	2102200000	
スプリットシステムカバー 6 オープニング (アダプターリング×1) ブラインドプラグ×6)	10 – 36 mm	HSI 150-DG-6/10-36	2102200010	

HSI 150-DG 付属品：潤滑剤 (GM)、カッター (小)、クリーニングクロスが同梱されています。

HSI 150 - DG アクセサリー				
Item	Application	Article code	Article number	Picture
プレッシャープレートカバー (HSI 150-DG-3/24-54 用)	ボルト部の保護	HSI 150-PA-3/24-54	2102200400	
プレッシャープレートカバー (HSI 150-DG-6/10-36 用)	ボルト部の保護	HSI 150-PA-6/10-36	2102200410	

System Cover HSI 150-DG 3/24-54



System Cover HSI 150-DG 6/10-36



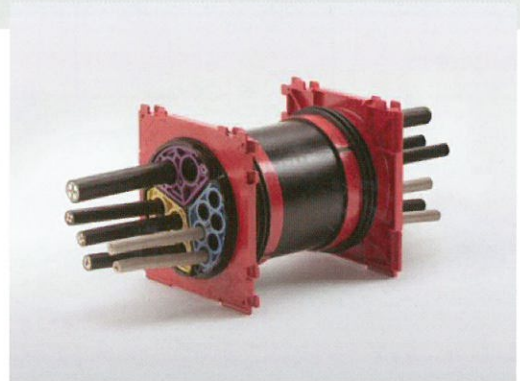
HSI ケーブルシーリングシステム 150

システムカバー / システムケーブルシーリング

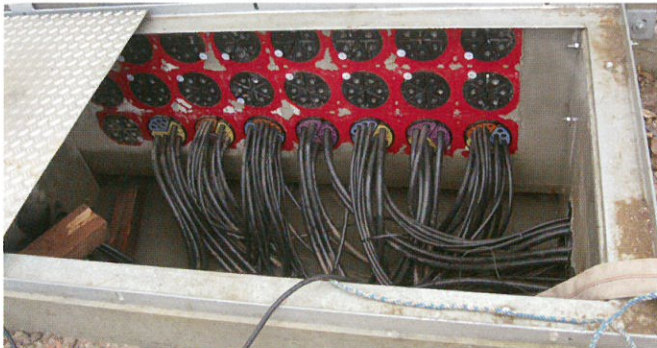
特長 / テクニカルデータ

セグメント方式 HSI 150-SEGMENTO:

- 特殊なシーリング素材を使用した柔軟で追従性のあるケーブルシールです。
- 5 ~ 31 mm のケーブルに対応。
- 独創的な治具によりワンタッチで取り付け可能なセグメントシステム。
- 施工時間を短縮するモジュール設計。
- 取付方法が簡単で、素早く施工できます。
- 貫通ケーブルのサイズ、条数に応じて 4 種類のセグメントから組み合わせで使用できます。
- ボルトは全てトルク管理にて締め付けます。
- 一度締め付けた後でも、後日未使用の箇所に新たなケーブル引き込んで再シールすることも可能です。
- 全ての穴にブラインドプラグがあらかじめ取り付けられています。
- 耐気圧 / 耐水圧 0.05MPa (0.5bar) 対応。(建屋外壁貫通部取付時)



HSI 150 セグメント方式



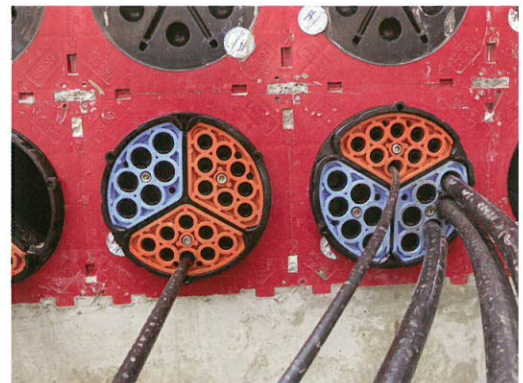
変電所制御ラインでの施工例 (HSI 150 セグメント方式)



ボルトは全てトルク管理にて締め付けます。使用しない穴は、ブラインドプラグにて閉止します。(HSI 150 セグメント方式)



街灯用ケーブルのシーリング施工例 (HSI 150 セグメント方式)



ケーブルに潤滑剤を塗布し、引きこんでいきます。(HSI 150 セグメント方式)



Installation instructions

HSI ケーブルシーリングシステム 150

システムカバー / システムケーブルシーリング

HSI 150 - セグメント方式

Item	Article code	Article number	Picture
セグメントレセプター	HSI 150-S3	2300100000	
セグメント (紫) 2 ケーブル 20-31mm (ブラインドプラグ ×2)	SEG 2/31	2300130000	
セグメント (黄) 3 ケーブル 20-26mm (ブラインドプラグ ×3)	SEG 3/26	2300140000	
セグメント (青) 6 ケーブル 15-21mm (ブラインドプラグ ×6)	SEG 6/21	2300150000	
セグメント (オレンジ) 8 ケーブル 5-15mm (ブラインドプラグ ×8)	SEG 8/15	2300160000	

コンビネーションキットセグメント (コア抜きホール用施工キット)

Item	Article code	Article number	Picture
KKS コンビネーションキット (コアホール φ150 外面に使用するアルミフランジとセグメントのキット) キット内容: アルミフランジ (HSI 150-DF) ×1 (アンカーボルト付) セグメントレセプター (HSI 150-S3) ×1 セグメント ×3 (4 種類から自由に組合せ) 潤滑剤 (GMS) ×1 取付要領書 ×1	KKS 注文例: KKS 338 comprise: 1x HSI 150-DF, 1x HSI 150-S3, 2x SEG 3/26, 1x SEG 8/15, 1x GMS	-	

セグメントアクセサリ

Item	Article code	Article number	Picture
セグメント用潤滑剤 (GMS) 10g	GMS	2300310000	
セグメント用ケーブルゲージ	BSS	2300320000	

HSI ケーブルシーリングシステム 150

ケーブル保護管用コネクション

特長/テクニカルデータ

プラグインソケットシステム HSI 150-D(Pipe OD)GSM:

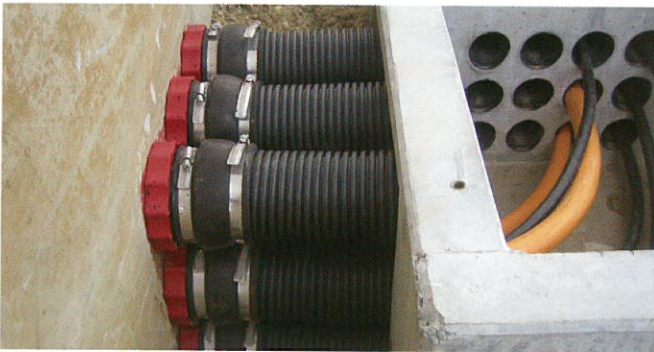
- 表面が平滑なパイプ/ケーブル保護管用です。
- 簡単で素早く施工が可能で、他にパイプ接続用継手は必要ありません。
- 耐気圧/耐水圧 0.05MPa (0.5Bar) 対応。(使用するパイプ/ケーブル保護管の材料仕様によります。)

ラバースリーブ HSI 150-M(Pipe OD):

- 表面が平滑なパイプとコルゲートパイプ両方に使用できます。
- 特許技術の「クリップリング」により、コルゲートパイプのシーリングが可能になりました。(ご使用のコルゲートパイプの仕様、メーカーをお知らせください)
- 機械的に安定した、弾力性のある特殊なラバースリーブを使用。ステンレス製の止め輪にて締め付けます。
- 耐気圧/耐水圧 0.05MPa (0.5Bar) 対応。(使用するパイプ/ケーブル保護管の材料仕様によります。)

コールドシュリンク HSI 150-D (Pipe OD) KS:

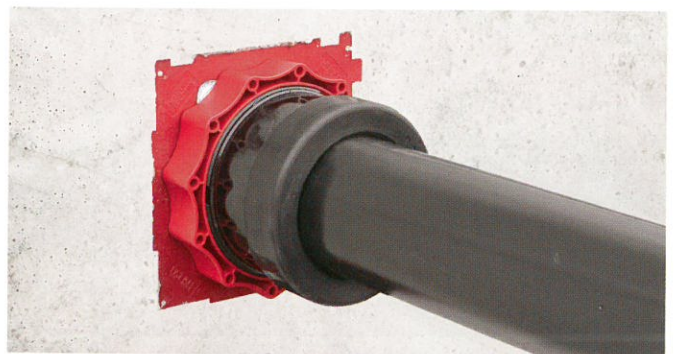
- コルゲートパイプ用です。
- コールドシュリンクは、工具が不要です。
- 配管にストレスのかからないシーリング方法です。
- 耐気圧/耐水圧 0.05MPa (0.5Bar) 対応。(使用するパイプ/ケーブル保護管の材料仕様によります。)



ラバースリーブによるコルゲートパイプ接続例 (HSI 150-M 168)



コールドシュリンクによるコルゲートパイプ接続例 (HSI 150-D 110-KS)



プラグインソケットによる硬質ケーブル保護管 (DN125) の接続例 (HSI 150-D 125-GSM)



Installation movie

HSI ケーブルシーリングシステム 150

ケーブル保護管用コネクション

HSI 150 - プラグインソケットシステム (表面が平滑なパイプ用)

Item	Pipe OD	Article code	Article number	Picture
システムカバー パイプコネクション	110 mm	HSI 150-D 110-GSM	2101100105	
システムカバー パイプコネクション	125 mm	HSI 150-D 125-GSM	2101100115	
システムカバー パイプコネクション	160 mm	HSI 150-D 160-GSM	2101100125	

HSI 150 - ラバースリーブ (表面が平滑なパイプ/コルゲートパイプ 両用) ※

Item	Pipe OD	Article code	Article number	Picture
システムカバー (ラバースリーブ) スムーズパイプ用	110 mm	HSI 150-M 110	2126010110	
システムカバー (ラバースリーブ) コルゲートパイプ用 (クリップリング付)		HSI 150-M 110-WR*	for Kabuflex: 2126010113	
システムカバー (ラバースリーブ) スムーズパイプ用	125 mm	HSI 150-M 125	2126010125	
システムカバー (ラバースリーブ) コルゲートパイプ用 (クリップリング付)		HSI 150-M 125-WR*	for Kabuflex: 2126010007	
システムカバー (ラバースリーブ) スムーズパイプ用	140 mm	HSI 150-M 140	2126010140	
システムカバー (ラバースリーブ) スムーズパイプ用	160 mm	HSI 150-M 168	2126010000	
システムカバー (ラバースリーブ) コルゲートパイプ用 (クリップリング付)		HSI 150-M 168-WR*	for Kabuflex: 2126010001	

*ご使用のコルゲートパイプの仕様とメーカーをお知らせください。

HSI 150 - コールドシュリンク (コルゲートパイプ用) ※

Item	Pipe OD	Article code	Article number	Picture
システムカバー (コールドシュリンク) コルゲートパイプ用	110 mm	HSI 150-D 110-KS	2102100060	
システムカバー (コールドシュリンク) コルゲートパイプ用	125 mm	HSI 150-D 125-KS	2102100070	

HSI 150 - 交換用コールドシュリンク ※

Item	For system cover	Article code	Article number
交換用コールドシュリンク (HSI 150 用)	HSI 150-D 110-KS	KS 223.119.56	0311031201
	HSI 150-D 125-KS	KS 240.154.76	0311031000

※HSI ケーブルシーリングシステム 90 (HSI90) ご要望の場合は、ご連絡ください。

プレスシール

スタンダードプレスシール HRD SG – 汎用ケーブルシール (セグメントリングテクノロジー)

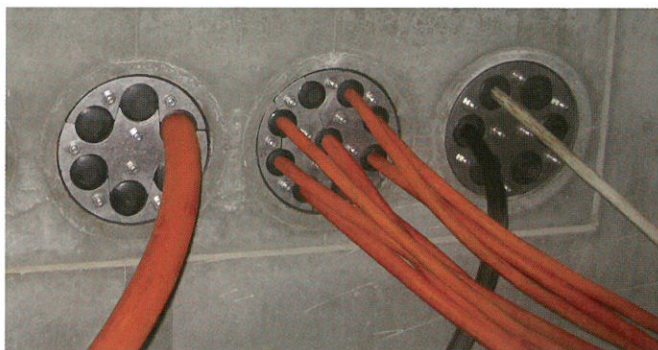
Application:



特長/テクニカルデータ

汎用ケーブルシール HRD SG:

- 完全な気密、水密を確保します。
- シーリングラバーの幅：40 mm
- ケーブルシーリング部分がスプリット式になっていますので、すでにケーブルが配線されている現場でも使用可能。
- 製品のケーブル通過口は、ケーブルの外径に合わせて現場で調節可能です。
- 全パーツが一体に組み立てられて納品されるため、付属部品がありません。
- ブラインドプラグを完備。
- シーリングラバー：EPDM
- プレッシュャープレート：ステンレス製
- プレッシュャープレート厚さ：5 mm



HRD 150-SG
コンクリート壁への取付状況



HRD 150-SG - 6/8-35 -
ケーブルの外径に合わせてアジャストできます。(セグメントリングテクノロジー)

Installation movie
HRD 100-SG-4/8-30



Installation movie
HRD 150-SG-3/22-54



プレスシール

スタンダードプレスシール HRD SG- 汎用ケーブルシール (セグメントリングテクノロジー)

HRD SG - 汎用ケーブルシール					
コアホール/ スリーブ内径 (ID)	ケーブル条数	ケーブル外径 (OD)	Article code	Article number	Picture
80	1	6 – 41 mm	HRD 80-SG-1/6-41	2700100108	 e.g. HRD 80-SG-1/6-41
100	1	24 – 52 mm	HRD 100-SG-1/24-52	2700101000	
	4	8 – 30 mm	HRD 100-SG-4/8-30	2700102000	
	8	4 – 16,5 mm	HRD 100-SG-8/4-16,5	2700103000	
	5	HRD 100-SG-2/8-30-3/4-16,5		2700103500	
	うち 2	8 – 30 mm			
	うち 3	4 – 16,5 mm			
104	1	24 – 52 mm	HRD 104-SG-1/24-52	2700103615	 e.g. HRD 150-SG-3/22-54
	4	8 – 30 mm	HRD 104-SG-4/8-30	2700103610	
125	3	10 – 40 mm	HRD 125-SG-3/10-40	2700103750	
	6	6 – 31 mm	HRD 125-SG-6/6-31	2700103800	
	10	4 – 16,5 mm	HRD 125-SG-10/4-16,5	2700103850	
150	1	12 – 75 mm	HRD 150-SG-1/12-75	2700103996	
	1	75 – 110 mm	HRD 150-SG-1/75-110	2700103998	
	3	22 – 54 mm	HRD 150-SG-3/22-54	2700104000	
	6	8 – 35 mm	HRD 150-SG-6/8-35	2700105000	
	9	6 – 25 mm	HRD 150-SG-9/6-25	2700106000	
	10	HRD 150-SG-4/8-30-6/4-16,5		2700106500	
	うち 4	8 – 30 mm			
	うち 6	4 – 16,5 mm			
200	7	HRD 200-SG-3/6-54-4/6-26		2700107000	 e.g. HRD 200-SG-3/6-54-4/6-26
	うち 3	6 – 54 mm			
	うち 4	6 – 26 mm			
	15	HRD 200-SG-7/10-32-8/3,5-16,5		2700108000	
	うち 7	10 – 32 mm			
	うち 8	3,5 – 16,5 mm			

Press seals

プレスシール

特注プレスシール (クローズ/スプリット)

シーリングラバー幅: 30mm

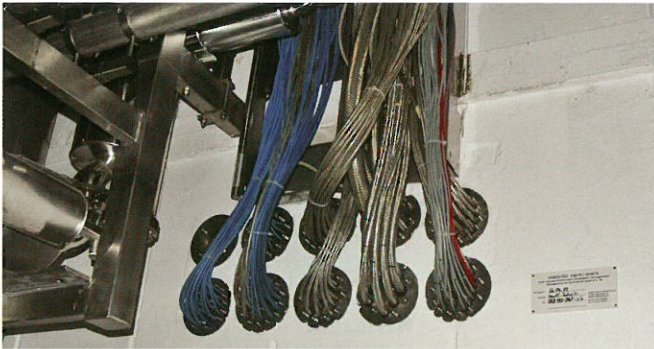
Application:



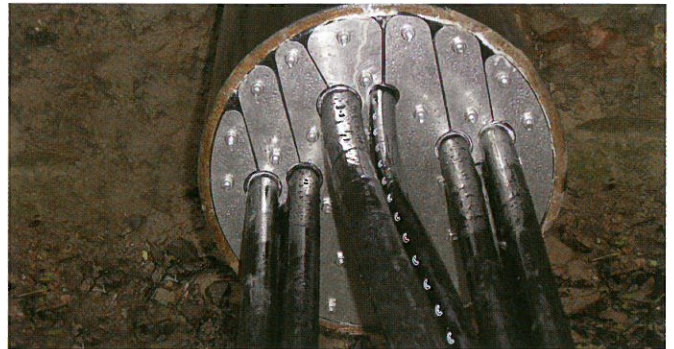
特長/テクニカルデータ

特注プレスシール HRD:

- 完全な気密、水密を確保します。
- シーリングラバーの幅: 30 mm
- クローズタイプとスプリットタイプの両方製作可能。
- ご要望に応じてあらゆる貫通部内径に合わせて製作可能。
- 取り付けが簡単です。
- オプションとしてオーバーラッピングフランジや偏心仕様も製作可能。
- ケーブル 1 条から複数条まで幅広く適応します。
- 硬質ケーブル保護管のシーリングにも使用できます。
- シーリングラバー: EPDM、ニトリルゴム、シリコンゴムから最適なものを選べます。
- プレッシュャプレート: ステンレス製
- プレッシュャプレート厚さ: 5 mm



HRD 150-1G
コアホール/スリーブの壁貫通部で数条のケーブルをプレスシールでシーリングした事例。



HRD 200-1G 鋼管端部でプレスシールによるケーブルシール状況。

ケーブル構成一覧表

ケーブル/パイプ 条数=Z	コアホール用 HRD 50	コアホール用 HRD 80	コアホール用 HRD 100	コアホール用 HRD 125	コアホール用 HRD 150	コアホール用 HRD 200	コアホール用 HRD 250
	ケーブル/パイプ 最大外径= d _{max}						
1	26	56	76	101	125	171	214
2	16	31	41	53	66	91	116
3	14	28	37	49	60	84	107
4	12	24	32	43	53	74	95
5	8	21	28	38	47	65	84
6	5	18	25	33	42	58	75
7	-	15	21	32	39	56	73

貫通部の内径 1,500mm まで製作可能です。



Installation instructions

プレスシール

特注プレスシール (クローズ/スプリット)

シーリングラバー幅: 30mm、シーリングラバー: EPDM、プレート・ボルト・ナット: ステンレス製

クローズタイプ

コアホール/スリーブ 内径 (ID)	適性ケーブル 外径レンジ (OD)	最大ケーブル 外径レンジ (OD) ※	Closed design Article code	Article number	Picture
50 mm	0 - 25 mm	0 - 26 mm	HRD 50-1-1/d	2701210001	
60 mm	0 - 32 mm	0 - 36 mm	HRD 60-1-1/d	2701220001	
70 mm	0 - 40 mm	0 - 46 mm	HRD 70-1-1/d	2701230001	
80 mm	0 - 50 mm	0 - 56 mm	HRD 80-1-1/d	2701240001	
100 mm	0 - 63 mm	0 - 76 mm	HRD 100-1-1/d	2701250010	
125 mm	63 - 90 mm	0 - 101 mm	HRD 125-1-1/d	2701260001	
150 mm	90 - 112 mm	0 - 125 mm	HRD 150-1-1/d	2701270010	
200 mm	110 - 162 mm	0 - 171 mm	HRD 200-1-1/d	2701280010	
250 mm	160 - 210 mm	0 - 214 mm	HRD 250-1-1/d	2701290001	

あらゆる内径、外径に応じて製作可能です。

d = ケーブル外径

※ ケーブルの最大配置本数は前ページの一覧表を参照してください。

スプリットタイプ

コアホール/スリーブ 内径 (ID)	適性ケーブル 外径レンジ (OD)	最大ケーブル 外径レンジ (OD) ※	Split design Article code	Article number	Picture
50 mm	0 - 25 mm	0 - 26 mm	HRD 50-1G-1/d	2705010001	
60 mm	0 - 32 mm	0 - 36 mm	HRD 60-1G-1/d	2705020001	
70 mm	0 - 40 mm	0 - 46 mm	HRD 70-1G-1/d	2705030001	
80 mm	0 - 50 mm	0 - 56 mm	HRD 80-1G-1/d	2705040001	
100 mm	0 - 63 mm	0 - 76 mm	HRD 100-1G-1/d	2705050001	
125 mm	63 - 90 mm	0 - 101 mm	HRD 125-1G-1/d	2705060001	
150 mm	90 - 112 mm	0 - 125 mm	HRD 150-1G-1/d	2705070001	
200 mm	110 - 162 mm	0 - 171 mm	HRD 200-1G-1/d	2705080001	
250 mm	160 - 210 mm	0 - 214 mm	HRD 250-1G-1/d	2705090001	

あらゆる内径、外径に応じて製作可能です。

d = ケーブル外径

※ ケーブルの最大配置本数は前ページの一覧表を参照してください。

異形オーダー: ブラインドインサート (article code: e.g. HRD 117-1-0)
 スプリットタイプ偏心用インサート (article code: e.g. HRD 156-1G-1/45-ex-23)
 オーバーラッピングフランジ付も製作可能です。

プレスシール

特注プレスシール (クローズ/スプリット)

シーリングラバー幅: 60mm

Application:



特長/テクニカルデータ

特注プレスシール HRD:

- 完全な気密、水密を確保します。
- シーリングラバーの幅: 60 mm
- クローズタイプとスプリットタイプの両方製作可能。
- ご要望に応じてあらゆる貫通部内径に合わせて製作可能。
- 取り付けが簡単です。
- オプションとしてオーバーラッピングフランジや偏心仕様も製作可能。
- ケーブル 1 条から複数条まで幅広く適応します。
- 硬質ケーブル保護管のシーリングにも使用できます。
- シーリングラバー: EPDM、ニトリルゴム、シリコンゴムから最適なものを選べます。
- プレシャープレート: ステンレス製
- プレシャープレート厚さ: 5 mm



HRD 100-2-0 ブラインドインサート



HRD 150-2G-2/18-2/27

ケーブル構成一覧表

ケーブル/パイプ 条数=Z	コアホール用 HRD 50	コアホール用 HRD 80	コアホール用 HRD 100	コアホール用 HRD 125	コアホール用 HRD 150	コアホール用 HRD 200	コアホール用 HRD 250
	ケーブル/パイプ 最大外径= d_{max}						
1	26	56	76	101	125	171	214
2	16	31	41	53	66	91	116
3	14	28	37	49	60	84	107
4	12	24	32	43	53	74	95
5	8	21	28	38	47	65	84
6	5	18	25	33	42	58	75
7	-	15	21	32	39	56	73

貫通部の内径 1,500mm まで製作可能です。



Installation instructions

プレスシール

特注プレスシール (クローズ/スプリット)

シーリングラバー幅: 60mm、シーリングラバー: EPDM、プレート・ボルト・ナット: ステンレス製

クローズタイプ

コアホール/スリーブ 内径 (ID)	適正ケーブル 外径レンジ (OD)	最大ケーブル 外径レンジ (OD) ※	Closed design Article code	Article number	Picture
50 mm	0 – 25 mm	0 – 26 mm	HRD 50-2-1/d	2703210001	
60 mm	25 – 32 mm	0 – 36 mm	HRD 60-2-1/d	2703220001	
70 mm	25 – 40 mm	0 – 46 mm	HRD 70-2-1/d	2703230001	
80 mm	25 – 50 mm	0 – 56 mm	HRD 80-2-1/d	2703240001	
100 mm	25 – 63 mm	0 – 76 mm	HRD 100-2-1/d	2703250001	
125 mm	63 – 90 mm	0 – 101 mm	HRD 125-2-1/d	2703260001	
150 mm	90 – 112 mm	0 – 125 mm	HRD 150-2-1/d	2703270001	
200 mm	110 – 162 mm	0 – 171 mm	HRD 200-2-1/d	2703280001	
250 mm	160 – 210 mm	0 – 214 mm	HRD 250-2-1/d	2703290001	

あらゆる内径、外径に応じて製作可能です。

d = ケーブル外径

※ ケーブルの最大配置条数は前ページの一覧表を参照してください。

スプリットタイプ

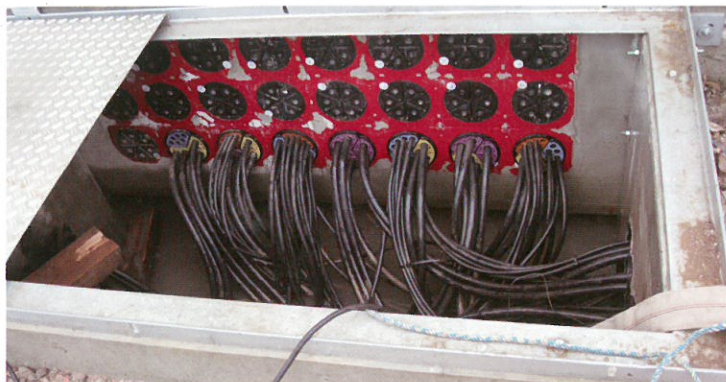
コアホール/スリーブ 内径 (ID)	適正ケーブル 外径レンジ (OD)	最大ケーブル 外径レンジ (OD) ※	Split design Article code	Article number	Picture
50 mm	0 – 25 mm	0 – 26 mm	HRD 50-2G-1/d	2706010001	
60 mm	25 – 32 mm	0 – 36 mm	HRD 60-2G-1/d	2706020001	
70 mm	25 – 40 mm	0 – 46 mm	HRD 70-2G-1/d	2706030001	
80 mm	25 – 50 mm	0 – 56 mm	HRD 80-2G-1/d	2706040001	
100 mm	25 – 63 mm	0 – 76 mm	HRD 100-2G-1/d	2706050001	
125 mm	63 – 90 mm	0 – 101 mm	HRD 125-2G-1/d	2706060001	
150 mm	90 – 112 mm	0 – 125 mm	HRD 150-2G-1/d	2706070010	
200 mm	110 – 162 mm	0 – 171 mm	HRD 200-2G-1/d	2706081000	
250 mm	160 – 210 mm	0 – 214 mm	HRD 250-2G-1/d	2706090001	

あらゆる内径、外径に応じて製作可能です。

d = ケーブル外径

※ ケーブルの最大配置条数は前ページの一覧表を参照してください。

異形オーダー: ブラインドインサート(article code: e.g. HRD 117-2-0)
スプリットタイプ偏心用インサート(article code: e.g. HRD 137-2G-1/39-ex-20)
オーバーラッピングフランジ付も製作可能です。



正規代理店



日本リンクシール株式会社

〒112-0003 東京都文京区春日2-22-5-401

TEL.03-5803-1588

FAX.03-5803-1590

<http://www.ric-nord.co.jp/link-seal/>